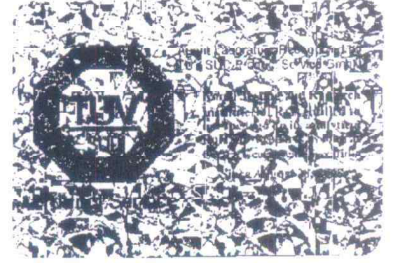


# 시험 성적서



시료명 : 이형제(일반용) 1차

## 시험 결과

시험항목	단위	시료구분	결과치	시험방법
Pb	mg/kg		검출안됨	KS M 0032 : 2004 (준용, ICP)(*)
Cd	mg/kg		검출안됨	KS M 0032 : 2004 (준용, ICP)(*)
Hg	mg/kg		검출안됨	US EPA Method 3052 : 1996 (AAS)
Cr(VI)	mg/kg		검출안됨	US EPA Method 3060A : 1996 (준용, UV/Vis)
Total-PBBs	mg/kg		검출안됨	US EPA 8270D(GC/MS)
Mono-BB	mg/kg		검출안됨	US EPA 8270D(GC/MS)
Di-BB	mg/kg		검출안됨	US EPA 8270D(GC/MS)
Tri-BB	mg/kg		검출안됨	US EPA 8270D(GC/MS)
Tetra-BB	mg/kg		검출안됨	US EPA 8270D(GC/MS)
Penta-BB	mg/kg		검출안됨	US EPA 8270D(GC/MS)
Hexa-BB	mg/kg		검출안됨	US EPA 8270D(GC/MS)
Hepta-BB	-		검출안됨	US EPA 8270D(GC/MS)
Octa-BB	mg/kg		검출안됨	US EPA 8270D(GC/MS)
Nona-BB	-		검출안됨	US EPA 8270D(GC/MS)
Deca-BB	mg/kg		검출안됨	US EPA 8270D(GC/MS)
Total-PBDEs	mg/kg		검출안됨	US EPA 8270D(GC/MS)
Mono-BDE	mg/kg		검출안됨	US EPA 8270D(GC/MS)
Di-BDE	mg/kg		검출안됨	US EPA 8270D(GC/MS)
Tri-BDE	mg/kg		검출안됨	US EPA 8270D(GC/MS)
Tetra-BDE	mg/kg		검출안됨	US EPA 8270D(GC/MS)
Penta-BDE	mg/kg		검출안됨	US EPA 8270D(GC/MS)

- 다음 페이지 -

*Sung-Sul Jung*

시험원 : 정정설  
Tel : 031-999-3112

*Sung-Taeg Hong*

기술책임자 : 홍성택  
E-mail : prohong@ktr.or.kr



한국화학시험연구원장